

Rundreisen & Touring in Graubünden

Die Schätze Graubündens entdecken und erleben

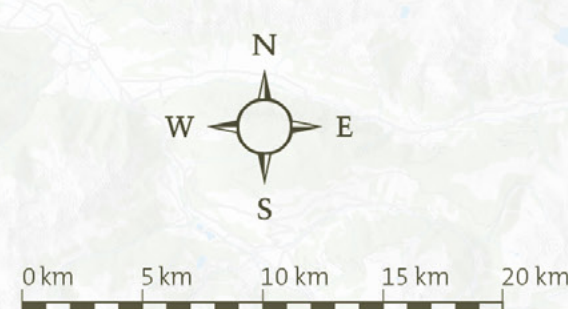


Highlights und Erlebnisse entlang des Alpine Circle

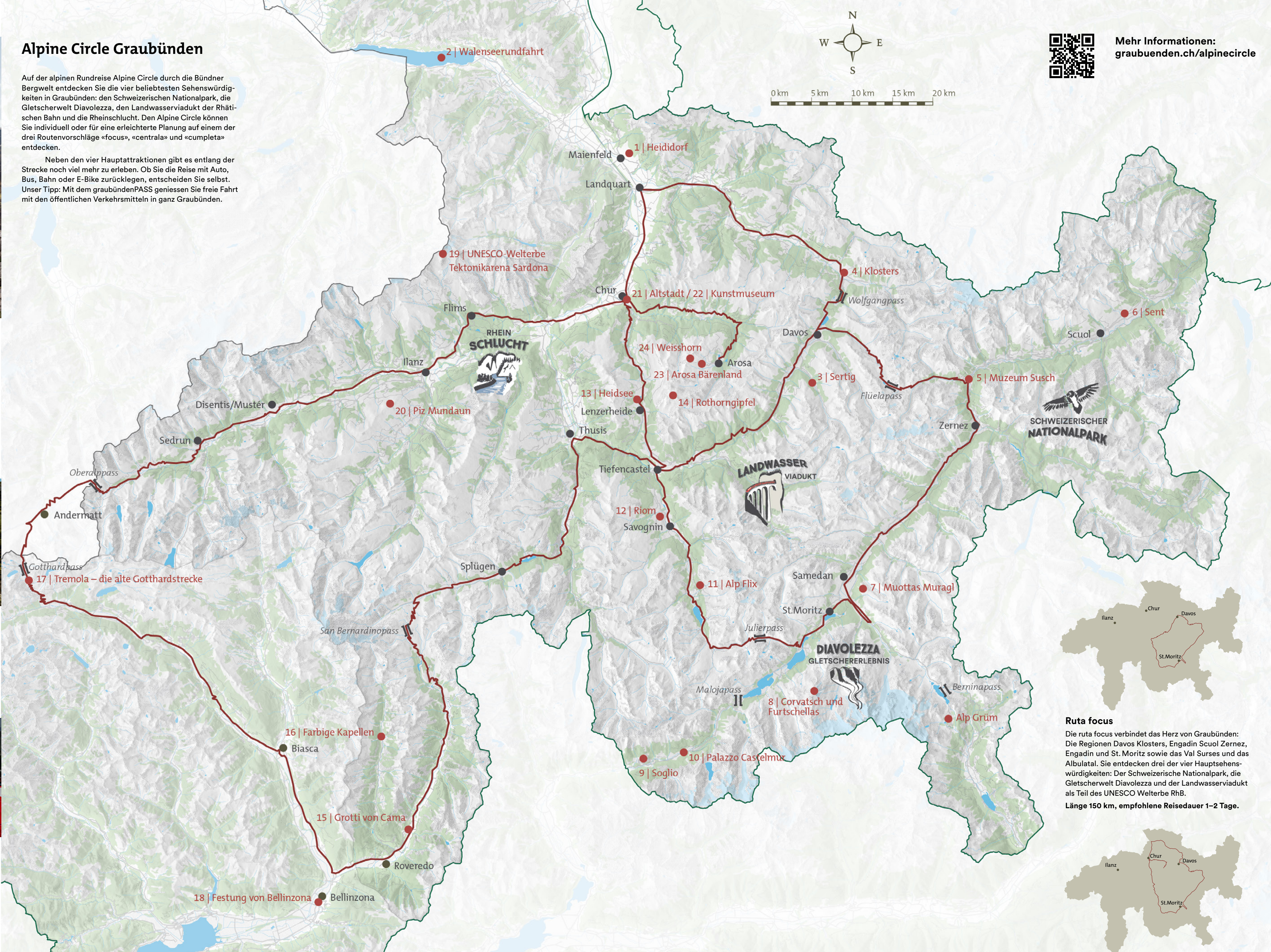
Alpine Circle Graubünden

Auf der alpinen Rundreise Alpine Circle durch die Bündner Bergwelt entdecken Sie die vier beliebtesten Sehenswürdigkeiten in Graubünden: den Schweizerischen Nationalpark, die Gletscherwelt Diavolezza, den Landwasserviadukt der Rhätischen Bahn und die Rheinschlucht. Den Alpine Circle können Sie individuell oder für eine erleichterte Planung auf einem der drei Routenvorschläge «focus», «central» und «cumpleta» entdecken.

Neben den vier Hauptattraktionen gibt es entlang der Strecke noch viel mehr zu erleben. Ob Sie die Reise mit Auto, Bus, Bahn oder E-Bike zurücklegen, entscheiden Sie selbst. Unser Tipp: Mit dem graubündenPASS geniessen Sie freie Fahrt mit den öffentlichen Verkehrsmitteln in ganz Graubünden.



Mehr Informationen:
graubunden.ch/alpinecircle



Rhätische Bahn

Die Rhätische Bahn (RhB) steht seit 1889 für faszinierende Bahnerlebnisse quer durch Graubünden. Das 384 Kilometer lange Schienennetz der weltbekannten Alpenbahn verbindet Täler mit Bergen, Städte mit Dörfern und Gletscher mit Palmen. Ein Drittel des Streckennetzes zählt zum UNESCO Welterbe.

rhb.ch



UNESCO Welterbe RhB

Pionierleistung der Eisenbahngeschichte

Die Albul- und Berninalinie der Rhätischen Bahn zählt aufgrund ihrer einzigartigen Bautechnik und Linienführung zum UNESCO Welterbe. Harmonisch fügt sich die 122 Kilometer lange Strecke in die Landschaft ein. Die beeindruckendsten Bauten sind der Landwasserviadukt, die Kehrtunnels zwischen Bergün und Preda sowie der Kreisviadukt von Brusio.

rhb.ch/unesco



Bernina Express

Alpenüberquerung im Panoramazug

Quer durch Graubünden bis nach Italien: Die Fahrt im Panoramawagen führt von Chur durch das Albulatal ins Engadin und hinauf auf den Berninapass auf 2253 m ü. M. Danach geht es steil abwärts vorbei an Gletschern, durch die Valposchiavo bis nach Tirano in Italien. Spektakuläre Linienführung, Tunnels, Viadukte und charmante Betreuung inklusive.

berninaexpress.ch

«Am schönsta ischs, wenn ma uf am Alpine Circle links uma goht.»



«Rechts uma isch genau glich schön.»

Jetzt Tour buchen unter:
graubunden.ch/alpinecircle

Graubünden Ferien
Alexanderstrasse 24
7001 Chur
Schweiz
+41 (0)81 254 24 24
contact@graubunden.ch



SCHWEIZERISCHER NATIONALPARK



Der Schweizerische Nationalpark liegt im Engadin und in der Val Müstair und ist mit 170 km² das grösste Naturschutzgebiet der Schweiz. Der Nationalpark ist bekannt für seinen Reichtum an Alpentieren wie Hirsche und Bartgeier und für seine Alpenpflanzen. Entdecken lässt sich das Naturreservat auf 100 Kilometer Wanderwegen und auf spannenden Exkursionen.
nationalpark.ch



DIAVOLEZZA GLETSCHERERLEBNIS



Der Morteratschgletscher bei Pontresina ist zusammen mit dem Persgletscher einer der grössten Gletscher in den Alpen. In der Ferienregion Engadin und St. Moritz wartet auf der Diavolezza und im Erlebnisraum «Bernina Glaciers» eine spannende Erlebniswelt rund um das ewige Eis mit fantastischen Naturerlebnissen und einzigartige Attraktionen.
bernina-glaciers.ch



LANDWASSER VIADUKT



Der Landwasserviadukt auf der Albulalinie der Rhätischen Bahn ist eines der berühmtesten Bauwerke Graubündens. Die spektakuläre, 142 Meter lange Brücke ist ein Wahrzeichen des UNESCO Welterbes RhB. Rund um den Landwasserviadukt warten zahlreiche Erlebnisse wie eine Viaduktwanderung, aussichtsreiche Fotospots und Einblicke hinter die Bahnkulissen.
rhb.ch/unesco



RHEIN SCHLUCHT



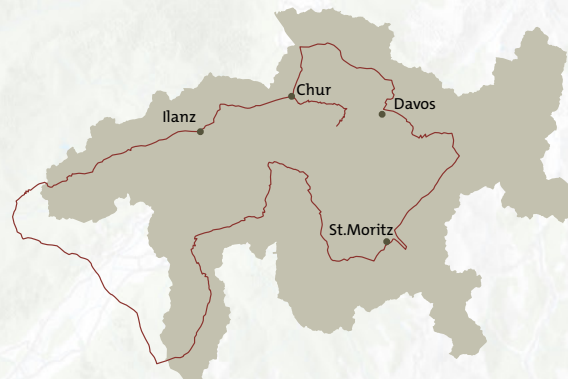
Die 14 Kilometer lange Rheinschlucht «Ruinaulta» zwischen Ilanz und Reichenau ist ein einzigartiges Naturspektakel. Die eindrückliche Schlucht – auch «Grand Canyon der Schweiz» genannt – lässt sich zu Fuss, per Velo, auf dem Wasser oder im Erlebniszug entdecken. Auch die Wälder, Seen und Dörfer um die Rheinschlucht herum bieten naturnahe Erlebnisse.
rheinschlucht.ch



Ruta focus
Die ruta focus verbindet das Herz von Graubünden: Die Regionen Davos Klosters, Engadin Scuol Zernez, Engadin und St. Moritz sowie das Val Surses und das Albulatal. Sie entdecken drei der vier Hauptsehenswürdigkeiten: Der Schweizerische Nationalpark, die Gletscherwelt Diavolezza und der Landwasserviadukt als Teil des UNESCO Welterbe RhB.
Länge 150 km, empfohlene Reisedauer 1–2 Tage.



Ruta centrala
Die ruta centrala ist eine Erweiterung der ruta focus. Sie führt zusätzlich ins Heidiland sowie nach Chur, Arosa und Lenzerheide.
Länge 200 km, empfohlene Reisedauer 3–5 Tage.



Ruta completa
Die Königsrunde erschliesst alle vier Hauptsehenswürdigkeiten und die ganze Vielfalt Graubündens. Die Rundreise führt zusätzlich in die Surselva, über das Tessin ins Misox und nach San Bernardino. Sie überqueren sechs Alpenpässe.
Länge 450 km, empfohlene Reisedauer 5–10 Tage.

