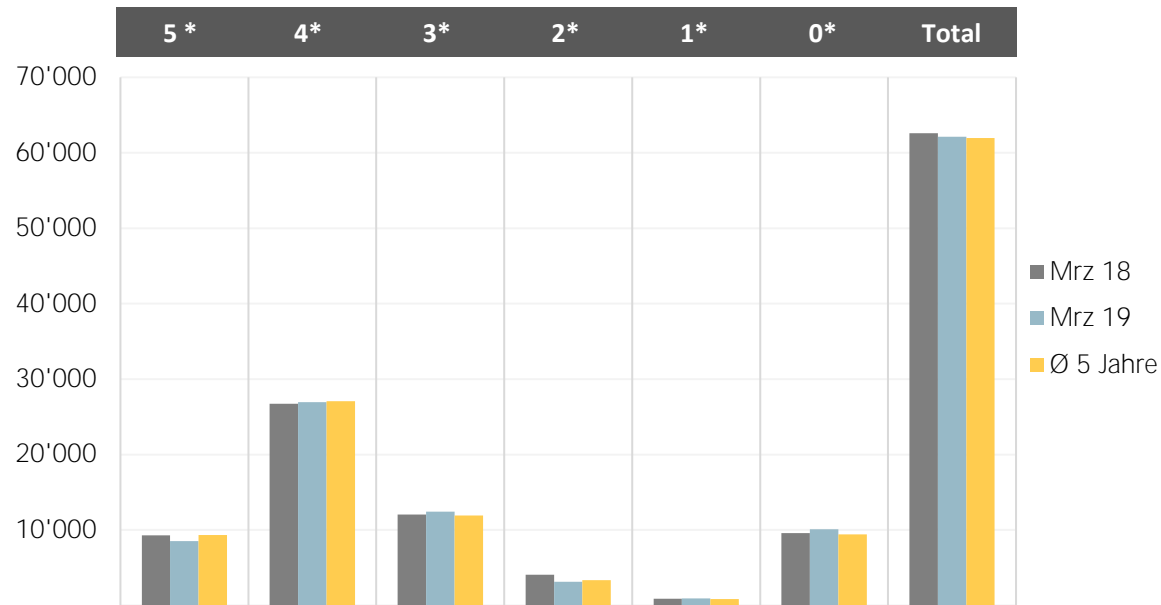


Vergleich Logiernächte Hotel aktueller Monat und Vorjahr



Monat	5 Sterne	4 Sterne	3 Sterne	2 Sterne	1 Sterne	0 Sterne	Total
Mrz 18	9'282	26'742	12'033	4'061	886	9'606	62'610
Mrz 19	8'545	26'959	12'442	3'150	933	10'088	62'117
Ø 5 Jahre	9'353	27'082	11'904	3'361	843	9'415	61'958
Veränd. Vorjahr %	-7.9%	0.8%	3.4%	-22.4%	5.3%	5.0%	-0.8%
Veränd. Ø 5 Jahre	-8.6%	-0.5%	4.5%	-6.3%	10.7%	7.1%	0.3%
Kapazität 2018	12'989	40'669	16'771	5'983	2'108	17'763	96'283
Belegung 2018	71.5%	65.8%	71.7%	67.9%	42.0%	54.1%	65.0%
Kapazität 2019	12'989	41'029	17'825	5'084	2'108	17'949	96'984
Belegung 2019	65.8%	65.7%	69.8%	62.0%	44.3%	56.2%	64.0%