



AROSA HAUS OCHSENBÜHL

3 1/2 - Zimmer-Dachwohnung

Adresse

G. + A. Pfister

Haus Ochsenbühl

Jöry-Jenny-Strasse

7050 Arosa

Tel. 081 377 52 33



Ruhig und Zentral. 100 % Südlage.

Lage

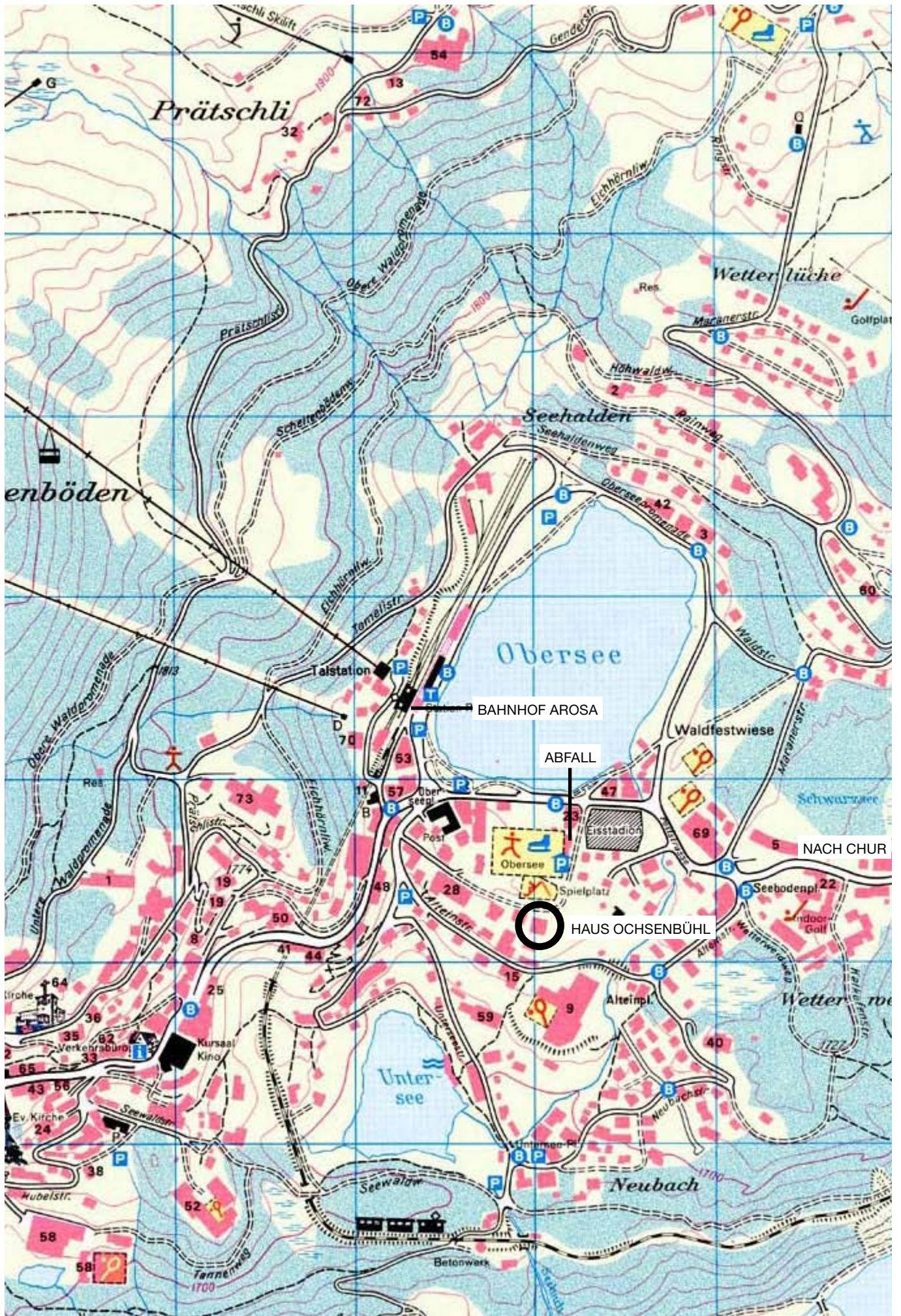
Arosa liegt am Ende des Tales Schanfigg. Das Gebiet wird, bedingt durch seine Lage, ausgesprochen grosszügig von der Sonne verwöhnt und vom Wind verschont. Der Ferienklassiker ist seit 1877 ein bekannter und beliebter alpiner Klimakurort auf 1800 m über dem Meer mit verschärften Reizfaktoren. Im Durchschnitt scheint die Sonne acht bis zwölf Stunden pro Tag und das etwa 300 mal im Jahr.

Das Haus Ochsenbühl liegt, sonnig und mit atemberaubender Aussicht, direkt im Herzen Arosas - Sie erreichen in wenigen Schritten den Bahnhof, das Dorfzentrum und die Bergbahnen.

Anreise

Auto Ab Chur in ca. 45 Minuten auf kurvenreicher Strasse aufwärts (30 km, 360 Kurven, 1320 Meter Höhendifferenz).

Bahn Internationale Schnellzüge bis Chur, von dort mit der RhB gemütlich in 60 Minuten nach Arosa.



BAHNHOF AROSA

ABFALL

NACH CHUR

HAUS OCHSENBÜHL

Die Wohnung

- 1 Schlafzimmer (2 Betten) mit Bad/WC (mit komfortablem Dusch-WC)
- 1 Schlafzimmer (2 Betten) mit Dusche/WC
- Wohn- und Essraum mit moderner Küche (gut eingerichtet mit Glaskeramikherd, Geschirrspüler, Nespresso-Kaffeemaschine...), Cheminéeofen, Kabelfernsehen, ADSL-Internet.
- Grosser Balkon und traumhafte Aussicht auf die Aroser Berge
- Lift mit direktem Zugang in die Wohnung.

im Erdgeschoss:

- 1 Garage
 - Waschraum mit eigener Waschmaschine und Tumbler
- 1 Abstellplatz im Freien



Wohn- und Essraum mit herrlicher Aussicht



moderne Küche



Schlafzimmer

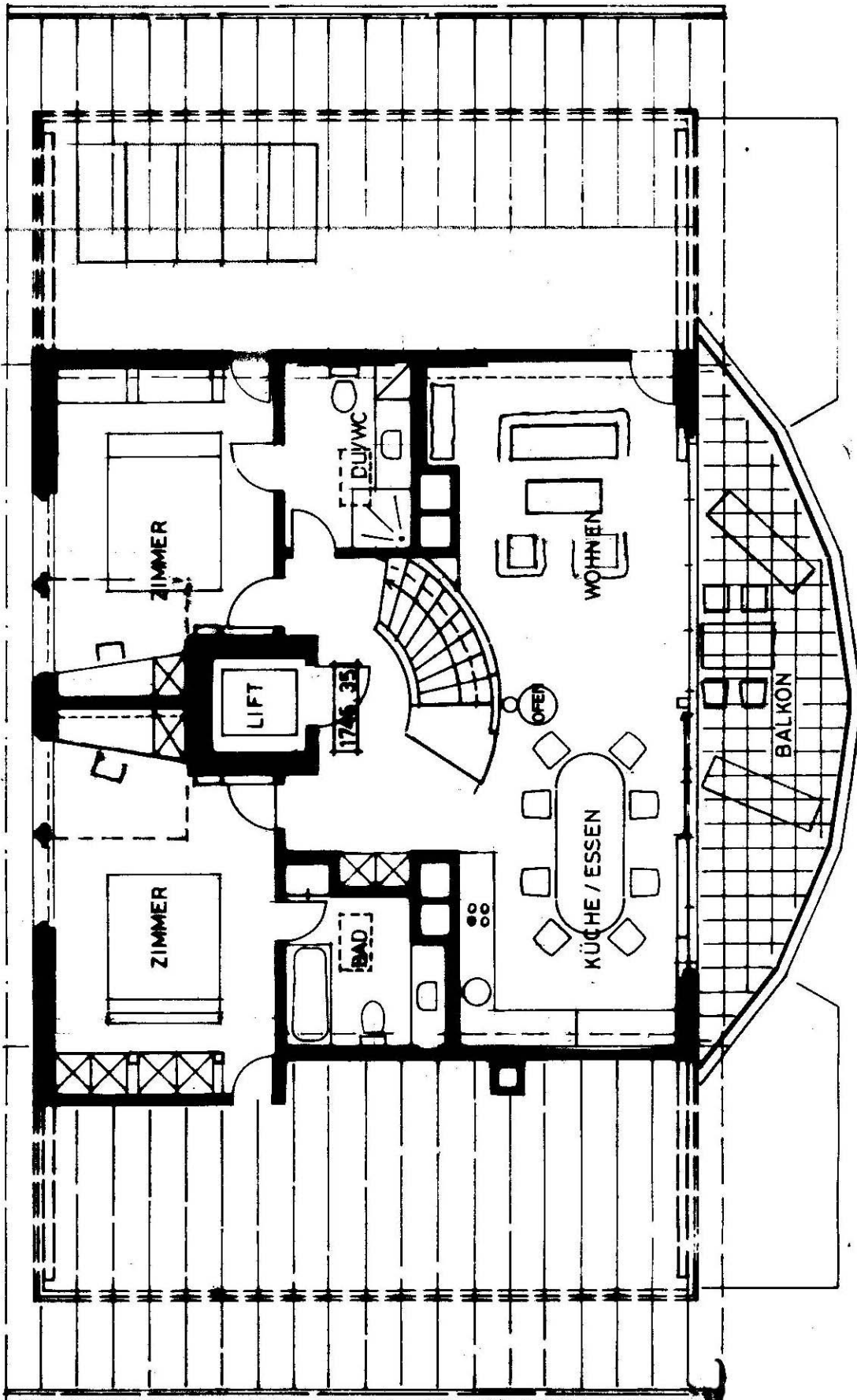


Badezimmer

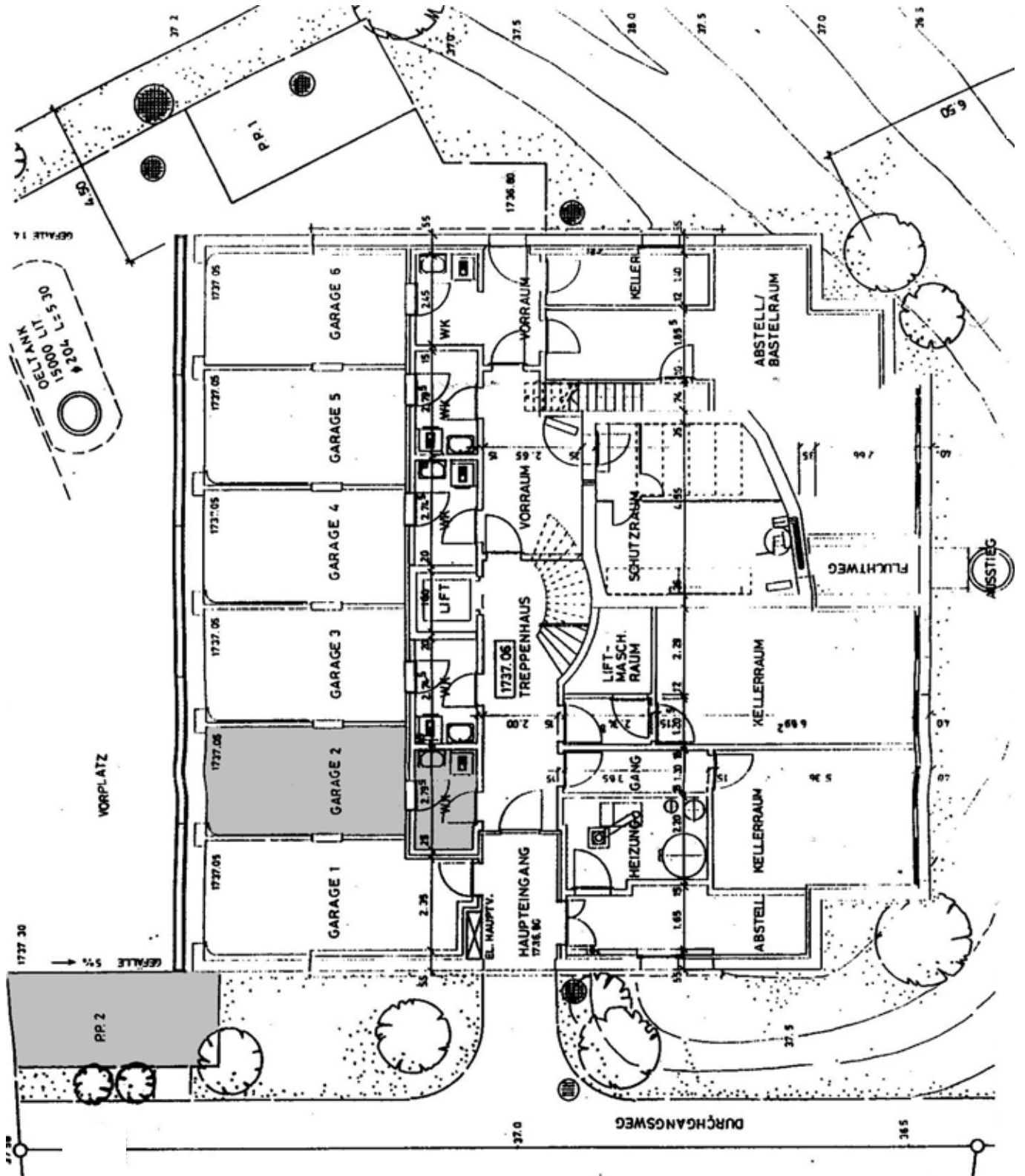


sonnige Südterrasse mit Panoramaaussicht

Wohnungsgrundriss 3. Obergeschoss



Grundriss Erdgeschoss



NUTZBARE FLÄCHE





Postanschrift (für Postnachsendung)

«Ihr Name»

c/o G. + A. Pfister

Haus Ochsenbühl

Jöry-Jenny-Strasse

7050 Arosa

Tel. 0041 (0)81 377 52 33

Verwaltung (Ihre Ansprechperson)

Frau Lilly Beer

Casa Allegra

7050 Arosa

Tel. 0041 (0)81 / 377 29 14

l.beer@bluewin.ch

Eigentümer

Rocco + Pfister, Architektur AG

Alteinstr. 80, 7050 Arosa

Büro Zürich

G. + A. Pfister, Architektur AG

Klusweg 42, 8032 Zürich

Tel. 0041 (0)44 422 76 66

info@pfister-arch.ch