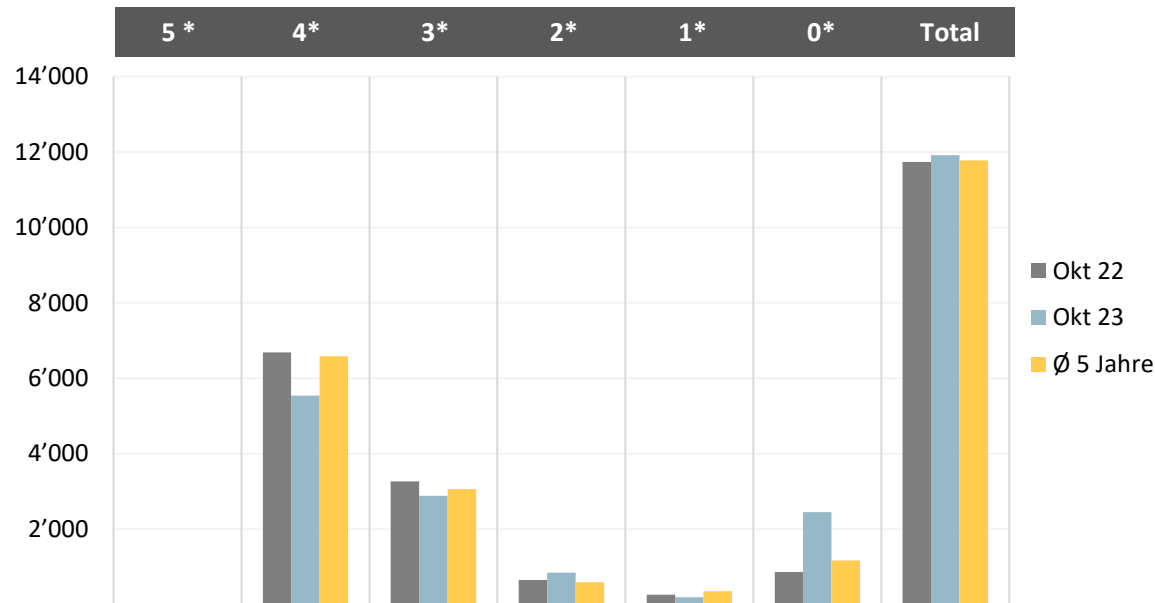


## Vergleich Logiernächte Hotel aktueller Monat und Vorjahr



Monat	5 Sterne	4 Sterne	3 Sterne	2 Sterne	1 Sterne	0 Sterne	Total
Okt 22	0	6'686	3'271	651	266	863	11'737
Okt 23	0	5'540	2'883	845	197	2'454	11'919
Ø 5 Jahre	14	6'581	3'066	597	353	1'168	11'780
Veränd. Vorjahr %	0.0%	-17.1%	-11.9%	29.8%	-25.9%	184.4%	1.6%
Veränd. Ø 5 Jahre	-100.0%	-15.8%	-6.0%	41.5%	-44.2%	110.1%	1.2%
Kapazität 2022	0	7'345	3'693	644	740	1'540	13'962
Belegung 2022	0.0%	91.0%	88.6%	0.0%	35.9%	0.0%	84.1%
Kapazität 2023	0	8'043	3'142	1'202	720	7'648	20'755
Belegung 2023	0.0%	68.9%	91.8%	0.0%	27.4%	0.0%	57.4%